



1 In this retrofit kit you'll find / Questo kit contiene

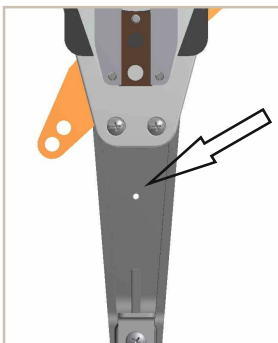
n°1 M3 screw / vite M3

n°1 M3 nut / dado M3

n°1 washer for M3 screws / rondella per M3

n°1 Neutral safety switch X41 / Interruttore X41

n°1 tube-spacer / tubetto distanziale

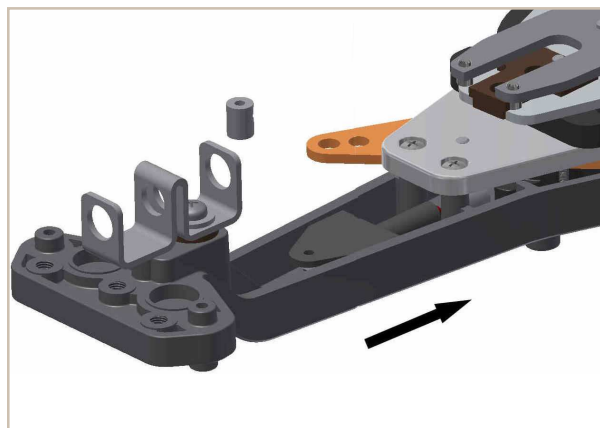


Note: this retrofit kit is necessary only for the first B400 model not provided for the X41. It will be necessary to redrill the hole on the main frame with a 3mm drill bit (see picture)

Nota: questo kit è necessario solo per il primo modello di B400 non previsto per l'uso dell'X41. Sarà necessario ripassare il foro presente sul telaio con una punta da 3mm. (vedi figura)

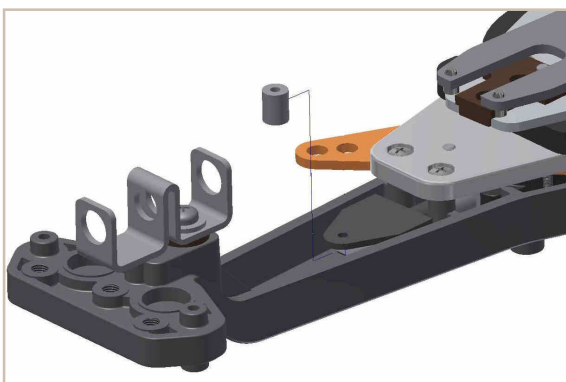
2 Place the Neutral safety switch X41 with his wider planar surface up, in the position shown in picture and push it the arrow direction until the through hole of the switch becomes coaxial with the through hole of the control frame.

Posizionare l'interruttore di sicurezza X41 con la superficie maggiore rivolta verso l'alto, nella posizione mostrata in figura, e spingere nella direzione della freccia fino a far combaciare il foro passante dello switch con quello del telaio.



3 Place the tube-spacer under the through hole of the neutral safety switch

Posizionare il tubetto distanziale sotto al foro passante dell'interruttore di sicurezza



4 Insert the screw through the washer, neutral safety switch, tube spacer and frame, and tighten it to the M3 nut.

Inserire la vite attraverso la rondella, il foro dell'interruttore, il tubetto distanziale e il foro del telaio e serrarla sul dado M3 fino al completo bloccaggio.

